



INFORMATION

TILL DIG SOM HAR BESTÄLLT
TJÄNSTER AV UPPDRAG
ARKEOLOGI



VÄLKOMMEN

Kanske är det här första gången du kommer i närmare kontakt med arkeologer? Kanske känner du dig osäker på vad som kommer att hända nu, vilka aktörer som är inblandade och vem som gör vad? I så fall kan vi lugna dig med att du är i trygga händer.

Uppdrag arkeologi har lång erfarenhet inom området. Vi åtar oss alla typer av arkeologiska undersökningar och skräddarsyr den utredning eller analys som efterfrågas. Vi har egen kompetens vad gäller GIS-baserad inhämtning, analys och redovisning av fältdata och har tillgång till ett stort nätverk av sådana specialkompetenser som krävs för arkeologiskt analysarbete. Välkommen till Uppdrag arkeologi!

EXPERTKUNSKAP BEHÖVS

Kulturarvet utgör en del av vårt samhälles kollektiva minne. Det är därför allas ansvar att vårda och hantera det på rätt sätt. Skyddet av fornlämningar och fornfynd regleras i Kulturmiljölagen. Länsstyrelserna har till uppgift att se till att lagen efterföljs och det är bara de som har rätt att fatta beslut om en fornlämning får tas bort eller inte.

Av Kulturmiljölagen framgår att det är förbjudet att ta bort, förändra, skada eller täcka över en fornlämning. Ibland behöver dock olika samhällsintressen vägas mot varandra – till exempel när fler bostäder eller nya vägar ska byggas. Om beslut fattas att ett ingrepp får ske i en lagskyddad kulturlämning är det viktigt att personer med erfarenhet och expertkunskap finns med i processen. Det är där vi kommer in i bilden.



DEN ARKEOLOGISKA PROCESSEN

Arkeologiska insatser är ofta uppdelade i tre steg. Varje nytt steg kräver ett nytt beslut från länsstyrelsen.

Utredning – Arkeologerna tar reda på om det finns okända fornlämningar på en plats. När utredningen är klar redovisas resultaten i en rapport som utgör underlag för länsstyrelsen att fatta beslut om eventuella vidare åtgärder.

Förundersökning – I detta steg samlas fördjupad kunskap in om en eller flera kända fornlämningar vad gäller utbredning och omfattning. Resultaten presenteras i en rapport som ligger till grund för länsstyrelsens bedömning av eventuella vidare åtgärder.

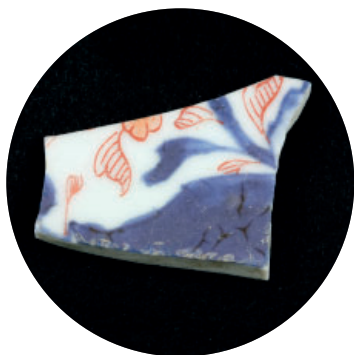
Undersökning – fornlämningen undersöks och dokumenteras. Fynd tas tillvara. En undersökning innebär ett borttagande av hela eller delar av en fornlämning. Detta sista steg kan variera mycket i omfattning, allt från en enklare schaktövervakning till ett många månader långt och komplext fält- och rapportarbete. Resultaten presenteras i en rapport. Om länsstyrelsen bedömer att förutsättningar finns kan undersökningen också förmedlas genom visningar, utställningar, föredrag, sociala medier och tryckta publikationer.



TRE PARTER

I samband med en arkeologisk utredning eller undersökning är som regel tre parter inblandade: *länsstyrelse*, *företagare* och *undersökare*. Enligt lag är företagaren skyldig att betala för det arkeologiska arbetet.

När Länsstyrelsen fattat beslut i ärendet och utsett en undersökare, tecknas avtal mellan företagare och undersökare vad gäller rutiner för betalning, marktillträde med mera. När detta är klart kan arkeologerna påbörja sitt arbete.



HUR LÅNG TID TAR DET?

Handläggningstiden hos länsstyrelsen varierar beroende på hur många ärenden som står på tur. Det är alltid bra att vara ute i god tid då det ibland kan vara många ansökningar som står på kö. Vill du veta mer om hur lång tid just ditt ärende kan förväntas ta, kontakta länsstyrelsen för mer information.

Innan vårt arbete kan påbörjas krävs ett *länsstyrelsebeslut* och ett påskrivet *avtal* mellan oss och er som företagare. Hur lång tid det arkeologiska arbetet sedan förväntas ta framgår av vår projektplan och av länsstyrelsens beslut.

KONTAKT- UPPGIFTER

Telefon

073 662 34 00 eller 073 662 34 01

E-post

info@uppdragarkeologi.se

Hemsida

www.uppdragarkeologi.se

Besöks- och postadress

Enspännargatan 56 bv

165 57 Hässelby

Faktureringsadress

info@uppdragarkeologi.se

Om du vill kontakta någon av våra medarbetare direkt via e-post, skriver du *namn.efternamn@uppdragarkeologi.se*